



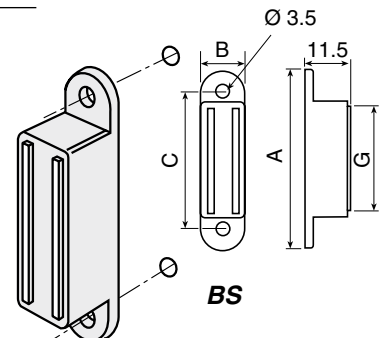
Magnetbeschläge Armatures magnétiques

Sandwich-Magnete Plots magnétiques

Die Sandwich-Magnete aus Hartferrit können als Zugmagnete für die verschiedensten Zwecke eingesetzt werden. Sie bestehen aus einem Magneten und zwei verzinkten festen Polplatten, das Ganze ist in schwarzen Kunststoff eingegossen.

La gamme de plots magnétiques sont destinée à l'attraction dans les domaines les plus variés. Les plots comportent un aimant associé à deux masses polaires zinguées fixes. L'ensemble est surmoulé en matière synthétique noir.

	Abmessungen Dimensions						Haftkraft Force N	Gegenplatte Contre-plaque	Diagramm Diagramme
	A	B	C	E	F	G			
BS3	32.0	10.5	24.0			16.5	30	Q4	201
BS6	45.0	10.5	37.0			29.5	60	Q6	201
BS10	62.0	10.5	54.0			46.5	100	Q10	201



Gegenplatten siehe Seite 23-10
Contre-plaques voir page 23-10



Zylindrische Sandwich - Magnete Plots magnétiques cylindriques

Wegen ihrer besseren Anzugskraft auf Distanz und Ihrer Unempfindlichkeit gegenüber Vibrationen, eignen sich die Magnete sowohl für Befestigungszwecke als auch für den Einsatz im Förderwesen. Sie sind verwendbar bei Temperaturen bis zu 100°C.

En raison de leur meilleure attraction à distance et leur résistance aux vibrations, les aimants sont indiqués aussi bien pour la manutention que pour la fixation. Ils sont utilisables à des températures jusque vers 100°C.

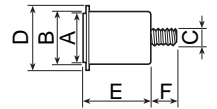
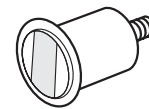
Die Modelle CF12 und CF16 sind in einer Messinghülse eingebaut; eine integrierte Kunststoff-Schraube dient zum Montieren und Einstellen des Magneten. Die Frontfläche ist geschliffen. Das Modell CF22.00 ist in einer Aluminiumhülse eingebaut. Sämtliche Modelle sind gegen Korrosion geschützt. Max. Anzugsdrehmoment der Schraube: 5 Nm

Les aimants CF16 sont logés dans une douille laiton; une vis en matière synthétique, intégrée, permet le montage et le réglage du plot. La face avant est rectifiée.

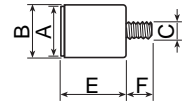
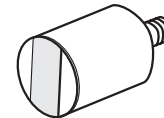
L'aimant CF22.00 est monté dans une douille en aluminium.

Tous ces modèles sont protégés contre la corrosion.

Couple de serrage maximal de la vis: 5 Nm



CF .. .0



CF .. .00

	Abmessungen Dimensions						Haftkraft Force N	Gegenplatte Contre-plaque
	A	B	C	D	E	F		
CF12.0	12	12.5	M4	16	15.5	8.5	40	Serie W
CF12.00	12	12.5	M4		15.0	8.5	40	Serie W
CF16.0	16	16.5	M6	20	20.0	8.5	90	Serie W
CF16.00	16	16.5	M6		20.0	8.5	90	Serie W
CF22.00	22	25.0	M8		31.0	12.0	190	Serie W

Gegenplatten siehe Seite 23 -11

Contre-plaques voir page 23 -11



Türschliessmagnete Fermetures magnétiques

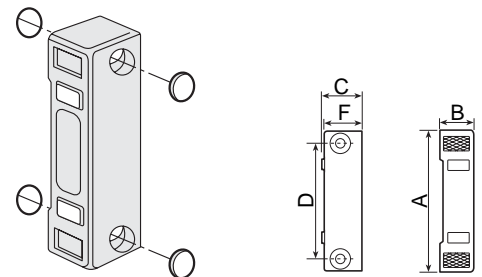
Die Schliessmagnete erfüllen alle Anforderungen, welche an gepflegte Installationen gestellt werden. Sie zeichnen sich durch einen guten Anzug auf Distanz aus. Die Pole sind so angeordnet, dass die Anzugskraft auch bei leicht versetzter Gegenplatte erhalten bleibt.

Les fermetures magnétiques sont recommandées pour des installations très soignées. Elles offrent une bonne attraction à distance. Les pôles sont disposés de manière à permettre un léger décalage de la contre-plaque.

Serie / Série 6

Das Kunststoffgehäuse ist aus unzerbrechlichem, antistatischem und alterungsbeständigem Kunststoff. Kappen zum Abdecken der Schrauben verleihen den Modellen JUNIOR und SENIOR ein besonders gepflegtes Aussehen.

Le corps est en matière synthétique incassable, antistatique, résistant au vieillissement. Pour les modèles JUNIOR et SENIOR, des capuchons permettent de cacher les vis, donnant ainsi à l'installation un aspect extrêmement fini.



JUNIOR 16/ SENIOR 26

Serie / Série 7

Das beidseitig abgerundete Gehäuse ist aus schlagfestem Kunststoff.

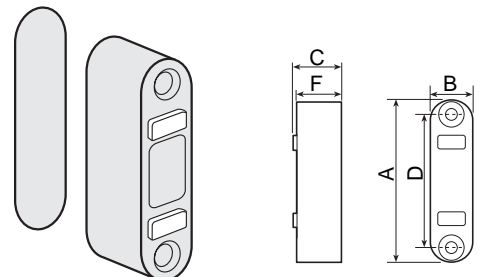
Befestigung:

zum Versenkt-Montieren. Die Magnete können mittels zwei Schrauben \varnothing 3 mm starr befestigt werden.

Le corps est en polystyrène choc, avec des extrémités semi-circulaires.

Fixation:

A encastrer. Les plots magnétiques sont fixés rigidement par deux vis \varnothing 3 mm.



SENIOR 27

	Abmessungen Dimensions					Haftkraft Force N	Farbe Couleur	Gegenplatte Contre-plaque	Diagramm Diagramme
	A	B	C	D	F				
JUNIOR 16	46.0	11.0	14.0	36	13.5	40	W	A 1 *	211
SENIOR 26	50.0	13.0	15.3	40	14.3	70	W	A 2 *	211
SENIOR 27	53.0	14.2	15.5	44	14.8	70	W	A 2 *	211

W = weiss/blanc

* = Magnet inkl. Gegenplatte

* = Aimant incl. contre-plaque



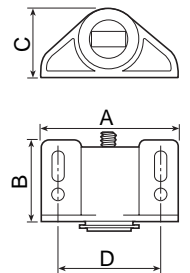
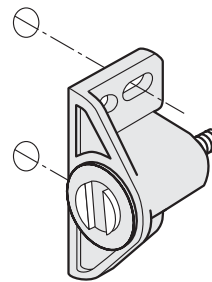
Serie / Série MS

Befestigung:

Mit zwei Rundkopfschrauben Ø 3 mm, wahlweise durch die runden oder die ovalen Befestigungslöcher verschraubt. Im zweiten Fall erhält man erweiterte Verstellmöglichkeiten.

Fixation:

Par deux vis à tête ronde de 3 mm, à visser soit par les deux trous ronds, soit par les deux boutonnières, donnant ainsi une possibilité de réglage accrue.



MS

	Abmessungen Dimensions				Haftkraft Force N	Farbe Couleur	Gegenplatte Contre-plaque
	A	B	C	D			
MS4	33.3	20.5	16.5	25	40	W	W4, W12

W = weiss / blanc

Gegenplatten siehe Seite 23 -11

Contre-plaques voir page 23 -11

PLATEX

Extraflacher Türschliesser mit einfacher Montage:

Eine einzige Schraube inkl. selbstklebende Gegenplatte.

Der Magnet ist aus hochwertigem Kunststoff gefertigt. Die beweglichen Polplatten sind auf einem Dämpfungselement abgestützt, so dass sie Stösse auffangen und allfälliges Spiel ausgleichen können.

Befestigung:

Flachkopfschraube Ø 2.5 mm. Ein vorstehender Rand verhindert das Verdrehen.

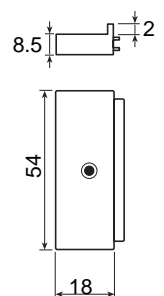
Domaines d'utilisation de cette fermeture extra-plaque:

En bricolage, grâce à sa facilité de pose: une seule vis incl. une contre-plaque adhésive.

L'aimant est fabriqué à partir de matière synthétique de haute performance. Les masses polaires mobiles s'appuient sur un amortisseur, permettant ainsi d'absorber les chocs et de rattraper un éventuel jeu.

Fixation:

Par une seule vis à tête fraisée Ø 2.5 mm. Le talon empêche la rotation.



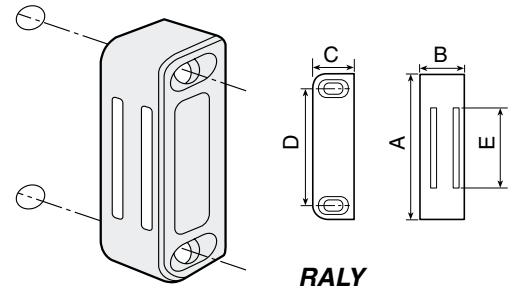
	Haftkraft Force N	Farbe Couleur	Gegenplatte Contre-plaque
PLATEX	50	weiss / blanc	inkl. / incl.



Türschliessmagnete Fermetures magnétiques

Ganz im Gehäuse versenkte Schrauben, auf Kunststoff-Unterlage montiert, einschliesslich bewegliche Gegenplatte.

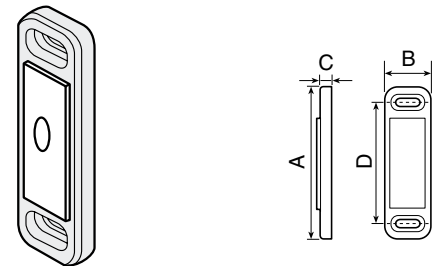
La série se démarque par des vis entièrement encastrées et par une contre-plaque mobile montée sur embase plastique.



	Abmessungen Dimensions					Haftkraft Force N	Farbe Couleur	Gegenplatte Contre-plaque	Diagramm Diagramme
	A	B	C	D	E				
RALY3	35	14.0	14.0	25	13.0	30	W	A	213
RALY4	42	14.0	14.0	32	20.5	40	W	A	213
RALY5	48	14.0	14.0	38	25.5	50	W	B	213
RALY6	56	14.0	14.0	46	34.0	60	W	C	213

Auf einer Kunststoff-Unterlage aufgenietet, lässt sich diese Gegenplatte etwas bewegen, so dass allfälliges Spiel ausgeglichen wird. Befestigung mit zwei Rundkopfschrauben. Ovale Befestigungslöcher bieten einen gewissen Verstellbereich.

Cette contre-plaque est rivetée sur une embase plastique. Une légère mobilité assure un rattrapage de jeu. Fixation: par deux vis à tête ronde. Les lumières ovales offrent un certain domaine de réglage.



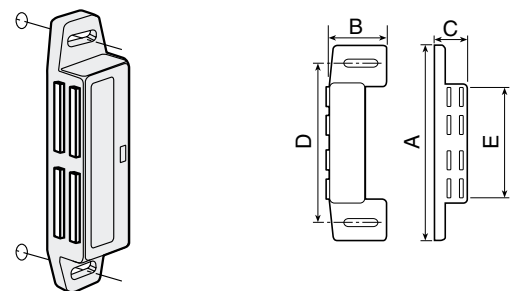
Gegenplatte Contre-plaque	Abmessungen Dimensions				Farbe Couleur
	A	B	C	D	
A	44.0	14	4.5	34	W
B	50.5	14	4.5	40	W
C	58.0	15	4.5	48	W

W = weiss / blanc

SUPEC extragross SUPEC géants

Für grosse Türen (Wandschränke), ohne Gegenplatten
Pour grandes portes (placards), sans contre-plaques

W = weiss / blanc



	Abmessungen Dimensions					Haftkraft Force N	Farbe Couleur	Gegenplatte Contre-plaque	Diagramm Diagramme
	A	B	C	D	E				
SUPEC12	74	17.5	14.0	64	43.0	120	W	Q 10	

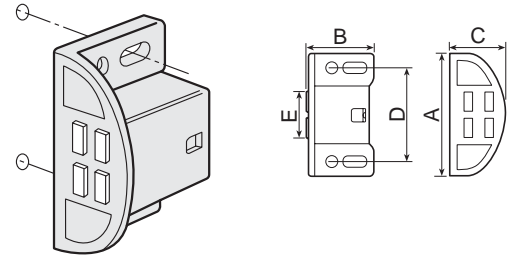
Gegenplatten siehe Seite 23-10
Contre-plaques voir page 23-10



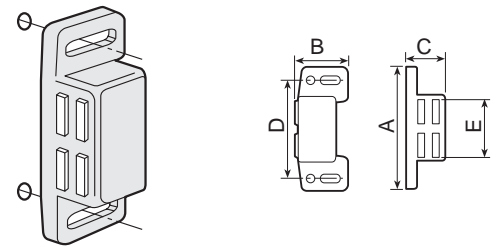
Spezial-Schliessmagnete Fermetures économiques

Die Türschliesser zum Aufgesetzt-Montieren haben bewegliche Polplatten für den selbsttätigen Ausgleich von Parallelitätsabweichungen.

Les aimants, à fixation en applique, ont des masses polaires mobiles, permettant un rattrapage automatique de parallélisme.



SUPEC



XB4

	Abmessungen Dimensions					Haftkraft Force N	Farbe Couleur	Gegenplatte Contre-plaque
	A	B	C	D	E			
SUPEC4	36	20	15.5	28	13.0	40	W	Q4
SUPEC6	40	20	15.5	32	17.3	60	W	Q4
XB4	48	19	15.0	38	21.5	40	W	QC2

W = weiss / blanc

Gegenplatten siehe Seite 23-11
Contre-plaques voir page 23-11



Versenkte Schliessmagnete Fermetures encastrées

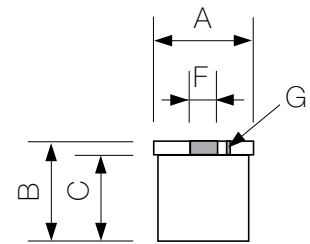
Diese Schliessmagnete sind optisch neutral und eignen sich speziell für den Einbau in Holzmöbel.

Neben dem dynamischen Magnetverhalten lassen sich diese Magnete untereinander kombinieren und ermöglichen so zusätzliche Varianten in der Haftkraft.

Ces aimants de fermeture sont optiquement neutres et conviennent en particulier pour le montage dans des meubles en bois.

A part leur comportement magnétique dynamique, ces aimants peuvent être combinés entre eux et permettent de créer des variantes de forces adhésives supplémentaires.

Material: NdFeB-Magnet, Polypropylen nature
Matériau : aimant NdFeB, polypropylène



	Haftkraft Force adhésive N	Magnetpol Pôle magnétique	Abmessungen, mm Dimensions					Bohrloch Perçage mm
			A	B	C	F	G	
M66613N	6	N	11	10.5	9.5	3	–	Ø10
M66613S	6	S	11	10.5	9.5	3	1	Ø10
M66615N	12	N	11	10.5	9.5	5	–	Ø10
M66615S	12	S	11	10.5	9.5	5	1	Ø10

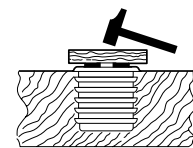
Verpackungseinheit 100 Stk. / Unité d'emballage 100 pièces

Gegenplatte Typ W4 (separat bestellen, siehe Seite 23-11)

Contreplaque type W4 (à commander séparément, voir page 23-11)

Unterscheidungsmerkmale / Caractéristiques distinctives:

Haftkraft	6 N 12 N	mit Zentrumsloch 3mm (Mass F) mit Zentrumsloch 5mm (Mass F)
Force adhésive	6 N 12 N	avec trou central 3 mm (calibre F) avec trou central 5 mm (calibre F)
Magnetpol	Südpol Nordpol	mit Zusatzloch Ø1mm (Mass G) ohne Zusatzloch
Pôle magnétique	pôle sud pôle nord	avec trou supplémentaire Ø 1 mm (calibre G) sans trou supplémentaire



Einsatzvarianten / Variantes de mise en œuvre:

Einzel	individuel	
2 Magnete gleicher Haftkraft zueinander (N-Pol auf S-Pol)	2 aimants de forces adhésives identiques opposés (pôle N contre pôle S)	
2 Magnete unterschiedlicher Haftkraft zueinander (N-Pol auf S-Pol)	2 aimants de forces adhésives différentes opposés (pôle N contre pôle S)	
Spezialanwendung als Dämpfer 2 Magnete mit gleicher Polung gegeneinander (N-Pol auf N-Pol oder S-Pol auf S-Pol)	Application spéciale comme amortisseur Opposition de 2 aimants de même polarité (pôle nord contre pôle nord ou pôle sud contre pôle sud)	



Versenkte Schliessmagnete Fermetures encastrées

Die vollständig im Holz eingelassenen Schliessmagnete tragen wesentlich zum gepflegten Aussehen eines Möbels bei. Für aufgesetzte Türen.

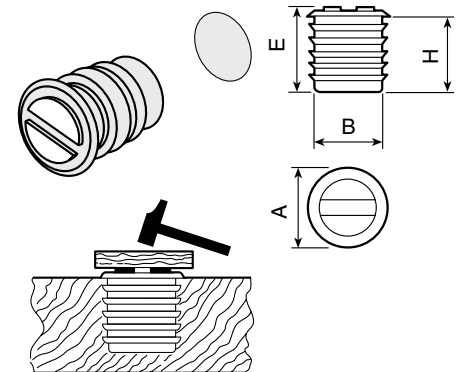
Der Rundmagnet hat eine geschliffene Stirnfläche und ein Kunststoffgehäuse. Mehrere Rippen und ein Abschlusskragen gewährleisten festen Sitz und genaues Positionieren.

Beim Modell «IS1.5» ist die Stirnseite nicht geschliffen: was eine geringere Haftkraft, jedoch erhöhte Korrosionsfestigkeit ausmacht.

La pose en plein bois des fermetures «Is» donne au meuble une finition particulièrement soignée. Pour portes en applique.

L'aimant cylindrique, à face avant rectifiée, est logé dans un corps plastique. Des stries et une collerette assurent un bon maintien et un positionnement exact.

La face avant du modèle «IS1.5» n'est pas rectifiée: la force au collage est moindre, mais la résistance à la corrosion est améliorée.



	Abmessungen Dimensions				Haftkraft Force	Farbe Couleur	Gegenplatte Contre-plaque	Diagramm Diagramme
	A	B	E	H	N			
IS1	9.5	8.0	10.5	9.0	10	S	W4	212
IS1.5	9.5	8.0	15.5	13.8	15	W	W4	212
IS2	9.5	8.0	15.0	13.8	20	W	W4	
IS4	14.0	11.0	15.3	14.0	40	W	W12	212
IS6	16.0	13.5	18.3	17.0	60	W	V4, W16	212

W = weiss / blanc
S = schwarz / noir

Gegenplatten siehe Seite 23-10

Contre-plaques voir page 23-10



Rückhalter Arrêteirs

Diese Rückhalter werden eingesetzt um Türen, Tore, Gitter, Trennwände u.s.w. zuverlässig festzuhalten. Da sie über genügend Anziehungskraft verfügen um Luftzug, Vibrationen und ruckweises Beschleunigen auszuhalten, findet man sie nicht nur in öffentlichen Lokalen, sondern auch in Eisenbahnwagen und auf Schiffen. Sie dienen ebenfalls zum Festhalten von Maschinenverschaltungen. Das leicht flexible Gehäuse vermag übliche Ausricht- Ungenauigkeiten auszugleichen. Die Polplatten sind gegen Korrosion geschützt. Zu jedem Rückhalter wird die passende Gegenplatte Serie «W» geliefert.

Ces arrêteirs sont utilisés pour maintenir solidement portes, portails, grilles, panneaux etc. Comme leur force d'attraction résiste aux courants d'air, vibrations et accélérations brusques, on ne les trouve pas seulement dans des locaux publics, mais aussi dans des trains ou sur des bateaux. Ils servent en outre à maintenir des capots de machines.

Le corps, légèrement flexible, permet de rattraper certains mauvais alignements. Les masses polaires sont traitées anti-corrosion. Chaque arrêteir est livré avec la contre-plaque série «W» correspondante.

Serie / Série 1

Mit Wandhalterung. Der Kompaktmagnet ist in einem biegsamen Kunststoff-Gehäuse eingeschlossen.

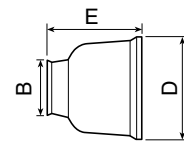
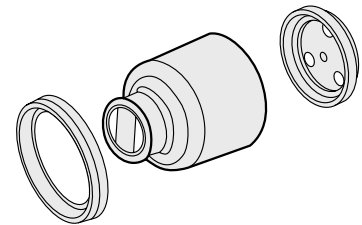
Befestigung:

Das Magnetgehäuse wird auf eine an der Wand angeschraubte Kunststoff-Halterung gesteckt und durch einen Überwurfring festgehalten.

Pour fixation murale. L'aimant compact est monté dans un corps flexible en matière synthétique.

Fixation:

Une embase en matière synthétique est vissée sur la paroi. Le corps contenant l'aimant est clipsé sur cette base, puis maintenu par une bague de frettage.



.. -1W

	Abmessungen Dimensions			Haftkraft Force N	Farbe Couleur H	Gegenplatte Contre-plaque W 22 * W 30 *	Diagramm Diagramme 210 210
	B	E	D				
C22-1W	22	43	54.0	200	H	W 22 *	210
C30-1W	30	70	71.3	300	H	W 30 *	210

H = hellgrau / gris clair

* = Magnet inkl. Gegenplatte. Gegenplatten siehe Seite 23 -11

* = Aimant incl. contre-plaque. Contre-plaques voir page 23 -11



Serie / Série 2

Halterung für die Befestigung auf einer Fläche, welche parallel zur Bewegung steht, z.B auf dem Boden. Der Kompaktmagnet ist in einem Kunststoff-Gehäuse eingeschlossen.

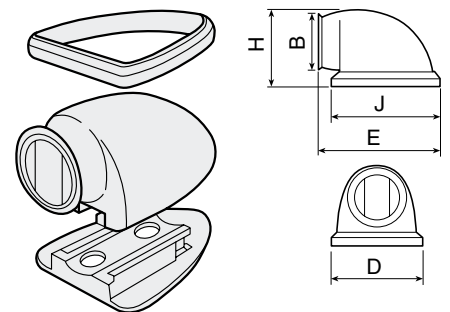
Befestigung:

Das Magnetgehäuse wird auf eine Halteplatte aus Kunststoff geschoben, welche auf dem Boden (oder an einer Wand) angeschraubt ist. Das Ganze wird durch einen Überwurfkragen zusammengehalten.

Pour fixation au sol. L'aimant compact est monté dans un corps en matière synthétique Utilisation: Fixation sur une surface parallèle au Mouvement (au sol par exemple).

Fixation:

Une plaque en matière synthétique est fixée sur la paroi, et le corps est glissé en place. Le collier de fretage assure le blocage de l'ensemble.



	Abmessungen					Haftkraft Force N	Farbe Couleur	Gegenplatte Contre-plq.	Diagramm Diagramme
	Dimensions								
	B	D	E	H	J				
C22-2W	26	45.5	60	38	50	200	H	W 22	210

H = Hellgrau / gris clair

Gegenplatten siehe Seite 23-10

Contre-plaques voir page 23-10

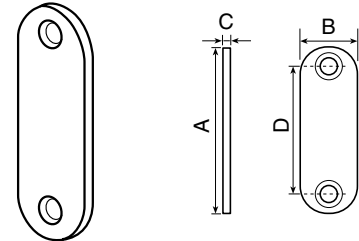


Gegenplatten Contre-plaques

Serie / Série Q

Feste galvanisierte Gegenplatte zum Aufgesetzt-Montieren, geeignet für Magnete mit beweglichen Polplatten. Befestigung mit Flachkopfschrauben \varnothing 3 mm. Achten Sie darauf, dass die Schraubenköpfe nicht über die Stirnseite herausragen.

Contre-plaque galvanisé, fixe montée en applique, préconisée pour les aimants à masses polaires mobiles. Fixation par deux vis à tête fraisée \varnothing 3 mm: veillez à ce que les vis ne dépassent pas la face avant.



Abmessungen Dimensions

	A	B	C	D
Q4	40	12	2.0	28
QL4	41	20	1.5	31
QC2	41	14	1.5	31
Q6	48	12	2.0	36
Q10	66	12	2.0	54
Q20	120	12	2.0	108

Serie / Série W

Die klassischen, runden galvanisierten Standard-Gegenplatten sind mit einer einzigen Flachkopfschraube zu befestigen. Der Schraubenkopf darf nicht über die bearbeitete Stirnfläche herausragen. Beim Anschrauben darauf achten, die Gegenplatte nicht zu blockieren, damit noch ein gewisser Spielausgleich erfolgen kann.

Les contre-plaques les plus standard: rondes, galvanisés pour une seule vis à tête fraisée. La tête de vis ne doit pas dépasser la face avant usinée. Veiller, lors de la pose, à ne pas bloquer la contre-plaque pour laisser un certain rattrapage de jeu.



Abmessungen Dimensions

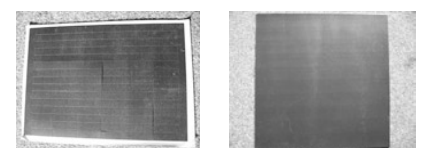
	A	B	D
W4	12	2.5	2.5
V4	16	2.0	3.8
W12	15	3.0	3.2
W16	20	4.0	3.2
W22	28	5.5	4.2
W30	40	6.0	6.2
W40	50	10.0	8.2

Flexible Gegenplatten Contre-plaques flexible

Abmessungen Dimensions

30430	500 x 500 x 1.3 mm
30431	45 x 15 x 1.3 mm

Set à 90 Stück vorgestanzt



30431

30430